

rystrasse

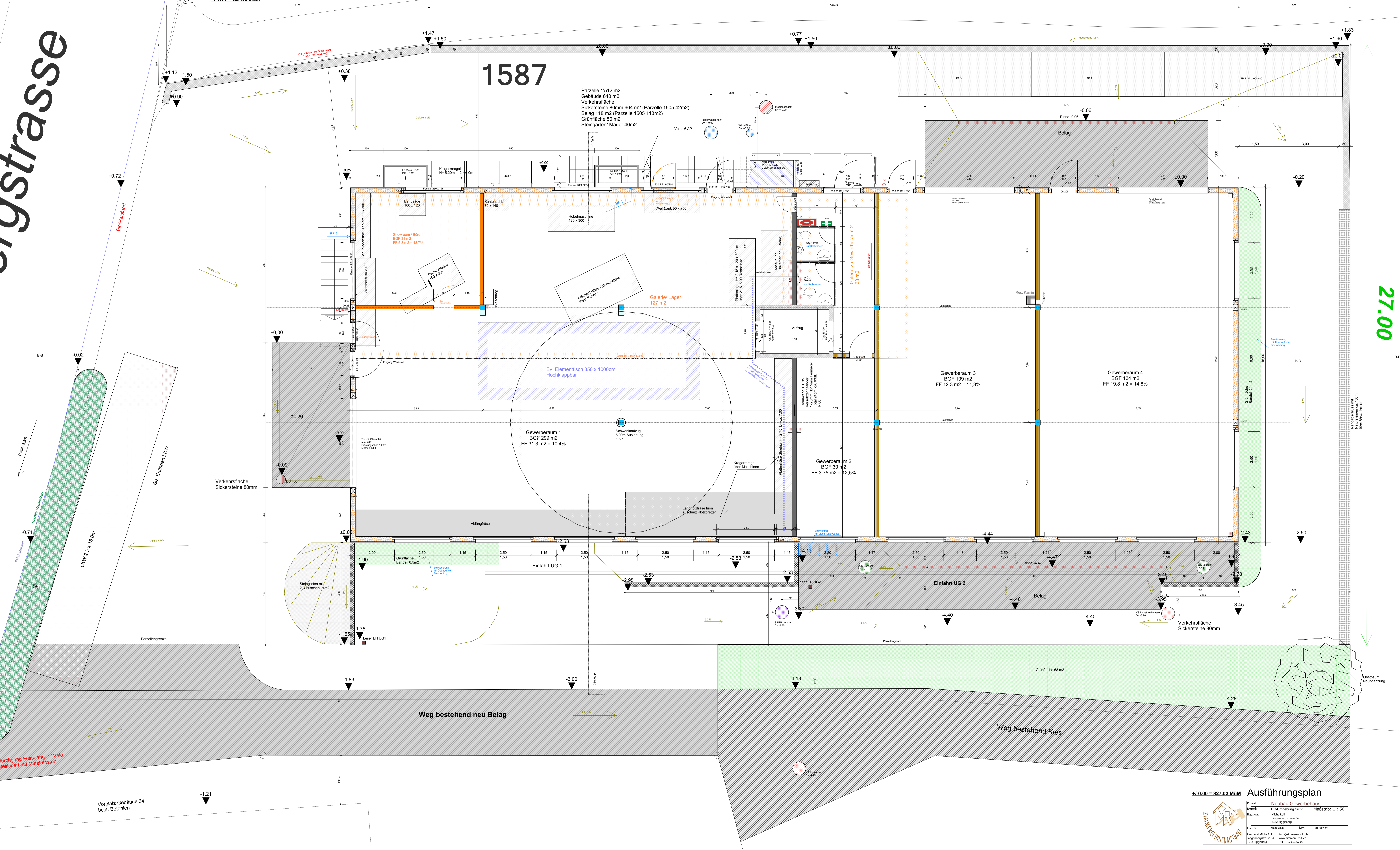
Ref. Höhe 828.54 MÜM = +1.52m
±0.00 = 827.02 MÜM



1587

Parzelle 1512 m2
Gebäude 640 m2
Verkehrsfläche
Sickersteine 80mm 664 m2 (Parzelle 1505 42m2)
Belag 118 m2 (Parzelle 1505 113m2)
Grünfläche 50 m2
Steingarten/ Mauer 40m2

27.00



±0.00 = 827.02 MÜM Ausführungsplan

	Projekt:	Neubau Gewerbehäuser	Maßstab:	1 : 50
	Bauwerk:	E-Gängebauwerk		
	Bauherr:	Michael Müller		
	Datum:	13.04.2020	Rev.:	04.09.2020
	Zimmerer:	Michael Müller	Architekt:	Zimmerer & Partner